

±0,000 = PODLAHA 1.NP STÁVAJÍCÍHO OBJEKTU, VÝŠKOVÝ SYSTÉM B.P.V., MÍSTNÍ SS

NÁZEV PROJEKTU

**Modernizace kuchyně MMB Malinovského nám. 3 -
- zpracování projektové dokumentace**

MÍSTO STAVBY

**Malinovského náměstí 624/3, 602 00 Brno
p.č. 271, k.ú. Město Brno [610003]**

INVESTOR

**Statutární město Brno, Dominikánské náměstí 196/1, Brno-město, 602 00 Brno
IČO: 44992785**

OBJEKT

SO 01 - Magistrát města Brna

ČÁST PROJEKTU

ARCHITEKTONICKO STAVEBNÍ ŘEŠENÍ

D.1.1

NÁZEV

ČÍSLO

DETAILY

N09

RAZÍTKO/PODPIS

PARÉ



GARANT projekt s.r.o.

Staňkova 103/18, 602 00 Brno
IČ: 06722865, DIČ: CZ06722865
E-mail: info@garantprojekt.cz
mob.: 608 213 528
web: garantprojekt.cz

AUTORIZOVANÝ
PROJEKTANT

ING. JAKUB KARMAZÍN
č. autorizace 1006544

HLAVNÍ INŽENÝR
PROJEKTU

ING. JAKUB KARMAZÍN

VYPRACOVAL

ING. PAVEL VONDÁL

ČÍSLO ZAKÁZKY

DATUM

GP202401

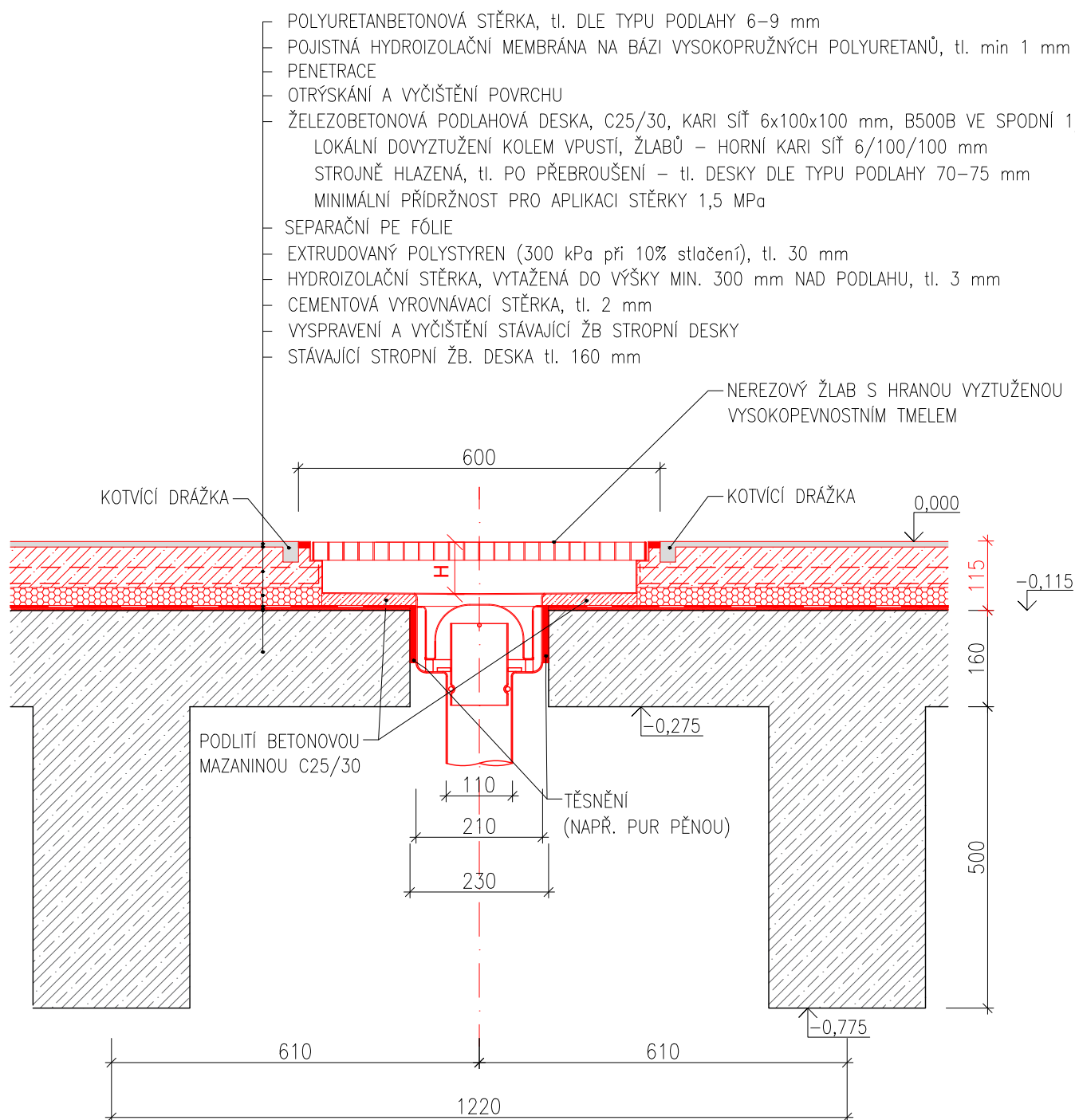
11/2024

MĚŘÍTKO

STUPEŇ

DPS

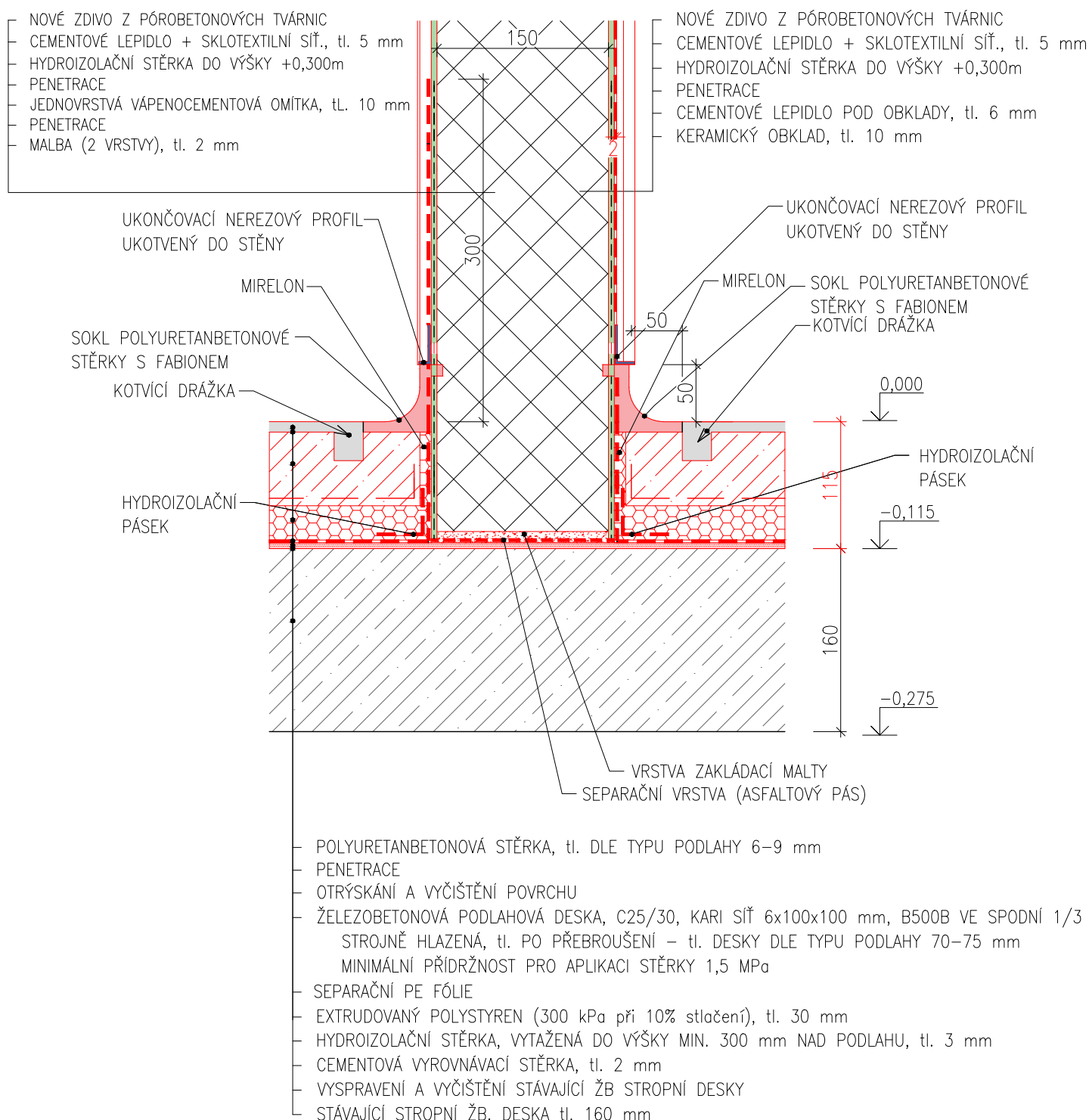
| | | | |
|------------|---|--|--------|
| název akce | Modernizace kuchyně MMB Malinovského nám. 3 - zpracování projektové dokumentace | | |
| objekt | D.1 SO 01 - Magistrát města Brna | | |
| část | D.1.1 ARCHITEKTONICKO-STAVEBNÍ ŘEŠENÍ | | |
| část | DETAIL | | |
| název | DETAIL A - OSAZENÍ TG ŽLABU A JEHO ODVODNĚNÍ | | M 1:10 |



LEGENDA MATERIÁLŮ

| | | | |
|--|--------------------------------|--|---------------------------|
| | BETON PROSTÝ, C25/30 | | POLYURETANBETONOVÁ STĚRKA |
| | BETON VYZTUŽENÝ, C25/23, B500B | | |
| | CEMENTOVÁ SAMONIVELAČNÍ STĚRKA | | |
| | HYDROIZOLAČNÍ STĚRKA | | |

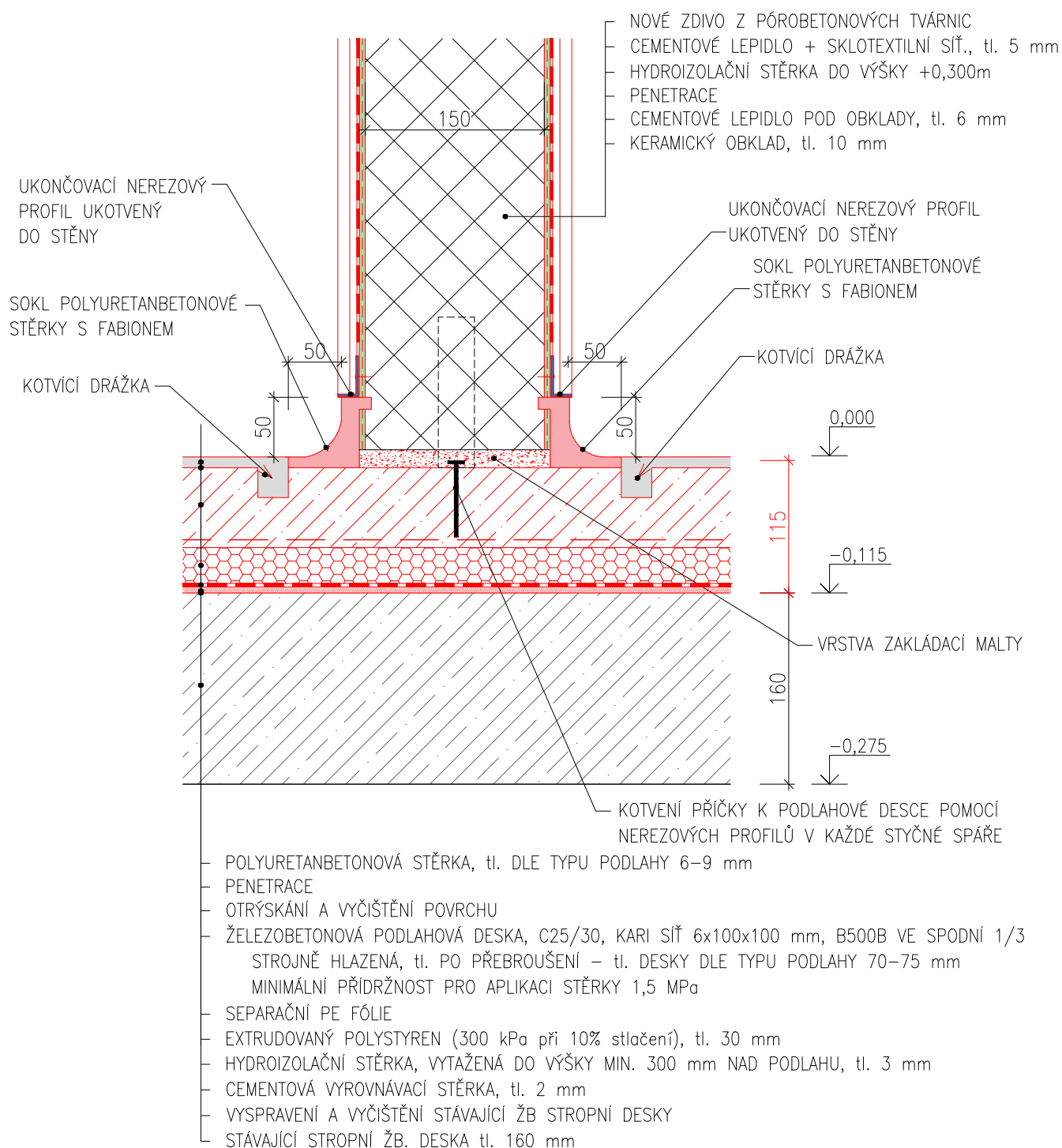
| | | | |
|------------|---|--|-------|
| název akce | Modernizace kuchyně MMB Malinovského nám. 3 - zpracování projektové dokumentace | | |
| objekt | D.1 SO 01 - Magistrát města Brna | | |
| část | D.1.1 ARCHITEKTONICKO-STAVEBNÍ ŘEŠENÍ | | |
| část | DETAIL | | |
| název | DETAIL B - STĚNA ZALOŽENÁ NA STÁVAJÍCÍ ŽB DESCE | | M 1:5 |



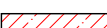
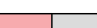






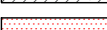
LEGENDA MATERIÁLŮ

| | | | |
|--|--------------------------------|--|---|
| | BETON PROSTÝ, C25/30 | | POLYURETANBETONOVÁ STĚRKA |
| | BETON VYZTUŽENÝ, C25/23, B500B | | PÓROBETONOVÉ ZDIVO |
| | CEMENTOVÁ SAMONIVELAČNÍ STĚRKA | | ZAKLÁDACÍ MALTA |
| | HYDROIZOLAČNÍ STĚRKA | | CEMENTOVÉ LEPIDLO + SKLOTEXTILNÍ SÍŤOVINA |

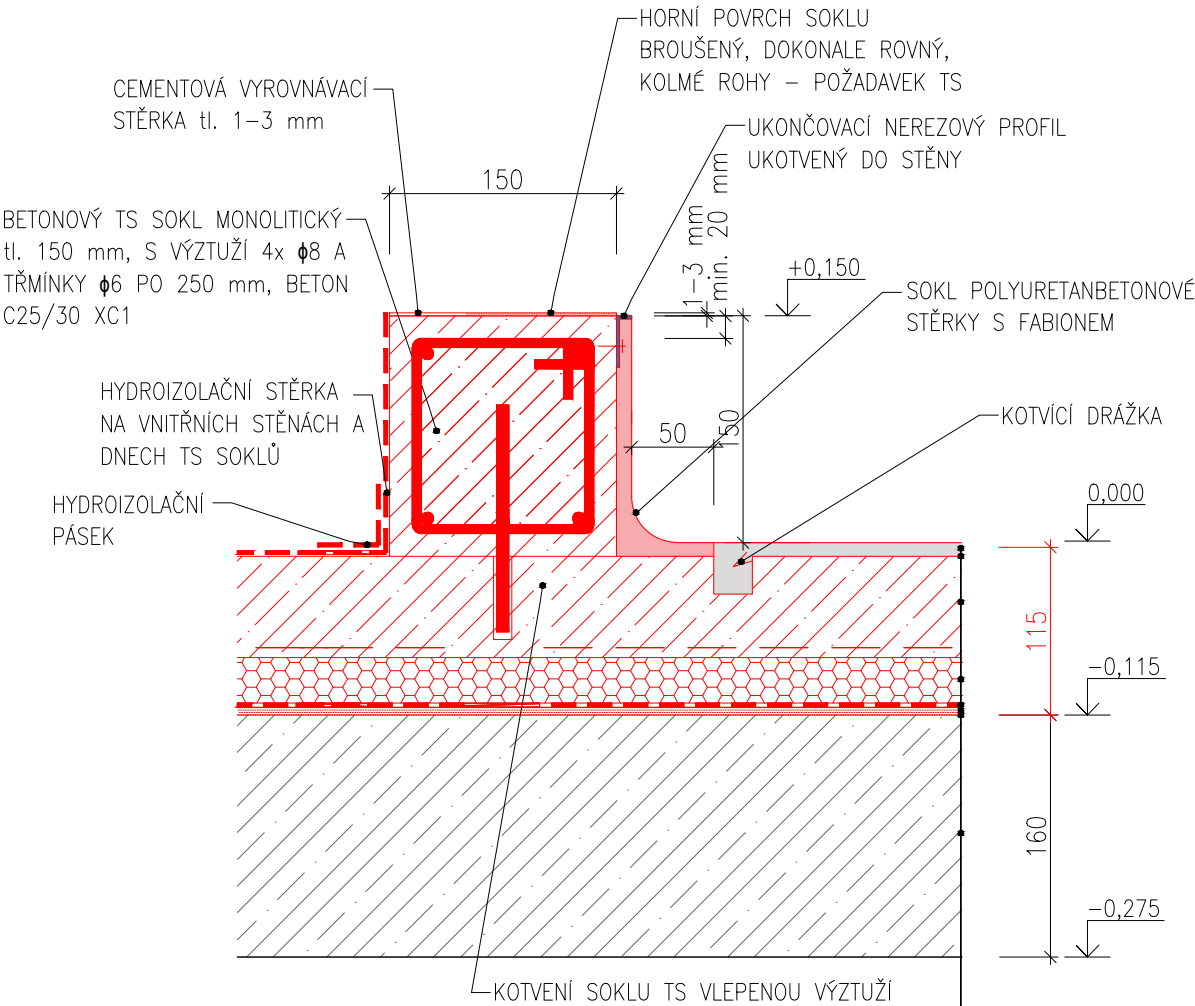
| | | |
|------------|---|-------|
| název akce | Modernizace kuchyně MMB Malinovského nám. 3 - zpracování projektové dokumentace | |
| objekt | D.1 SO 01 - Magistrát města Brna | |
| část | D.1.1 ARCHITEKTONICKO-STAVEBNÍ ŘEŠENÍ | |
| část | DETAIL | |
| název | DETAIL C - STĚNA ZALOŽENÁ NA NOVÉ PODLAHOVÉ DESCE | M 1:5 |



LEGENDA MATERIÁLŮ

| | | | |
|---|--------------------------------|---|---|
|  | BETON PROSTÝ, C25/30 |  | POLYURETANBETONOVÁ STĚRKA |
|  | BETON VYZTUŽENÝ, C25/23, B500B |  | PÓROBETONOVÉ ZDIVO |
|  | CEMENTOVÁ SAMONIVELAČNÍ STĚRKA |  | ZAKLÁDACÍ MALTA |
|  | OCEL |  | CEMENTOVÉ LEPIDLO + SKLOTEXTILNÍ SÍŤOVINA |
|  | HYDROIZOLAČNÍ STĚRKA | | |

| | | | |
|------------|---|--|-------|
| název akce | Modernizace kuchyně MMB Malinovského nám. 3 - zpracování projektové dokumentace | | |
| objekt | D.1 SO 01 - Magistrát města Brna | | |
| část | D.1.1 ARCHITEKTONICKO-STAVEBNÍ ŘEŠENÍ | | |
| část | DETAIL | | |
| název | DETAIL D - TECHNOLOGICKÝ SOKL - MONOLITICKÝ (NOVÁ KUCHYNĚ) | | M 1:5 |



POLYURETANBETONOVÁ STĚRKA, tl. DLE TYPU PODLAHY 6–9 mm
 PENETRACE
 OTRÝSKÁNÍ A VYČIŠTĚNÍ POVRCHU
 ŽELEZOBETONOVÁ PODLAHOVÁ DESKA, C25/30, KARI SIŤ 6x100x100 mm, B500B VE SPODNÍ 1/3
 STROJNĚ HLAZENÁ, tl. PO PŘEBROUŠENÍ – tl. DESKY DLE TYPU PODLAHY 70–75 mm
 MINIMÁLNÍ PŘÍDRŽNOST PRO APLIKACI STĚRKY 1,5 MPa
 SEPARAČNÍ PE FÓLIE
 EXTRUDOVANÝ POLYSTYREN (300 kPa při 10% stlačení), tl. 30 mm
 HYDROIZOLAČNÍ STĚRKA, VYTAŽENÁ DO VÝŠKY MIN. 300 mm NAD PODLAHU, tl. 3 mm
 CEMENTOVÁ VYROVNÁVACÍ STĚRKA, tl. 2 mm
 VYSRAVENÍ A VYČIŠTĚNÍ STÁVAJÍCÍ ŽB STROPNÍ DESKY
 STÁVAJÍCÍ STROPNÍ ŽB. DESKA tl. 160 mm

LEGENDA MATERIÁLŮ

BETON PROSTÝ, C25/30

BETON VÝZTUŽENÝ, C25/23, B500B

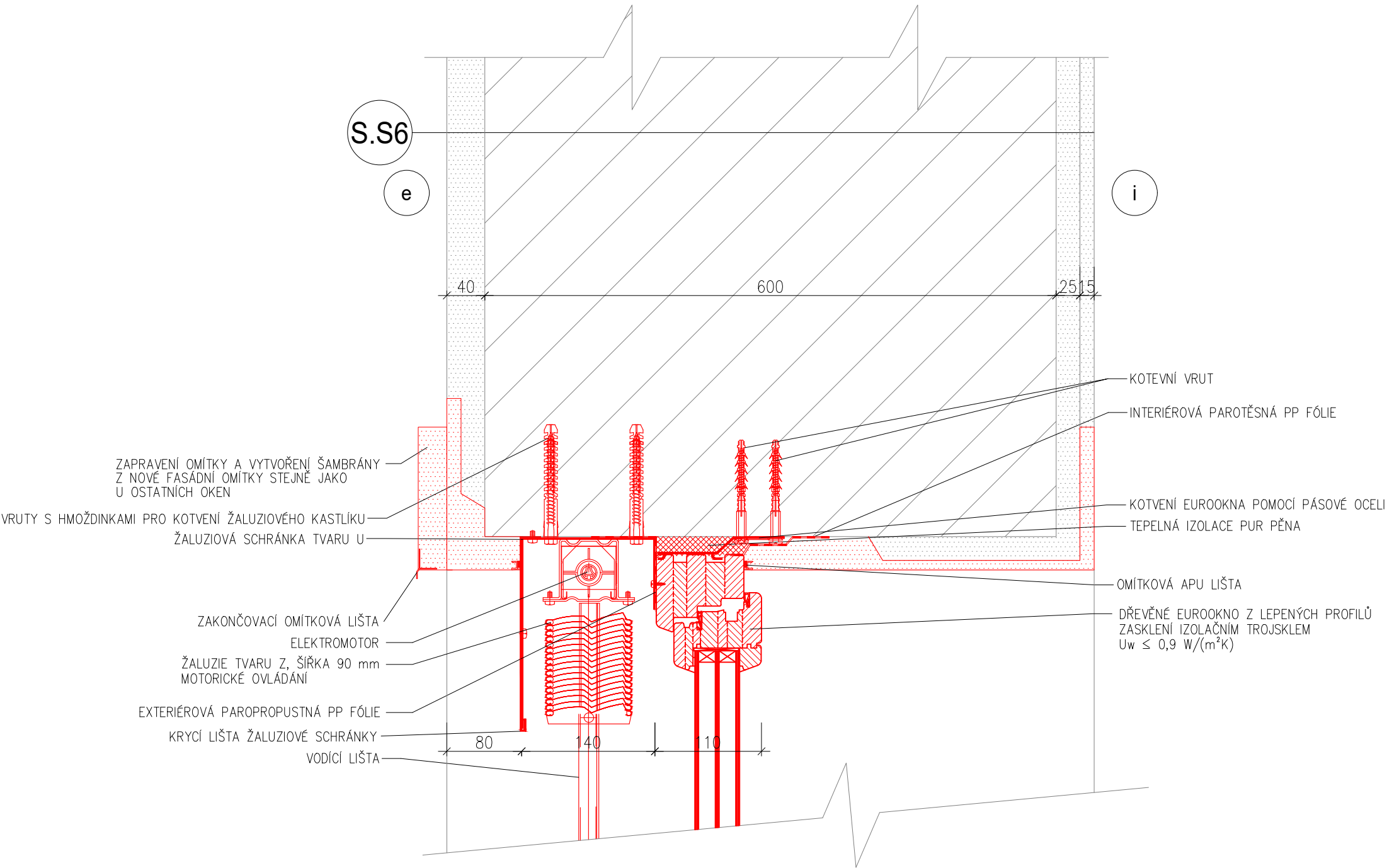
CEMENTOVÁ SAMONIVELAČNÍ STĚRKA

OCEL

HYDROIZOLAČNÍ STĚRKA

POLYURETANBETONOVÁ STĚRKA

OSAZENÍ OKNA U NADPRAŽÍ



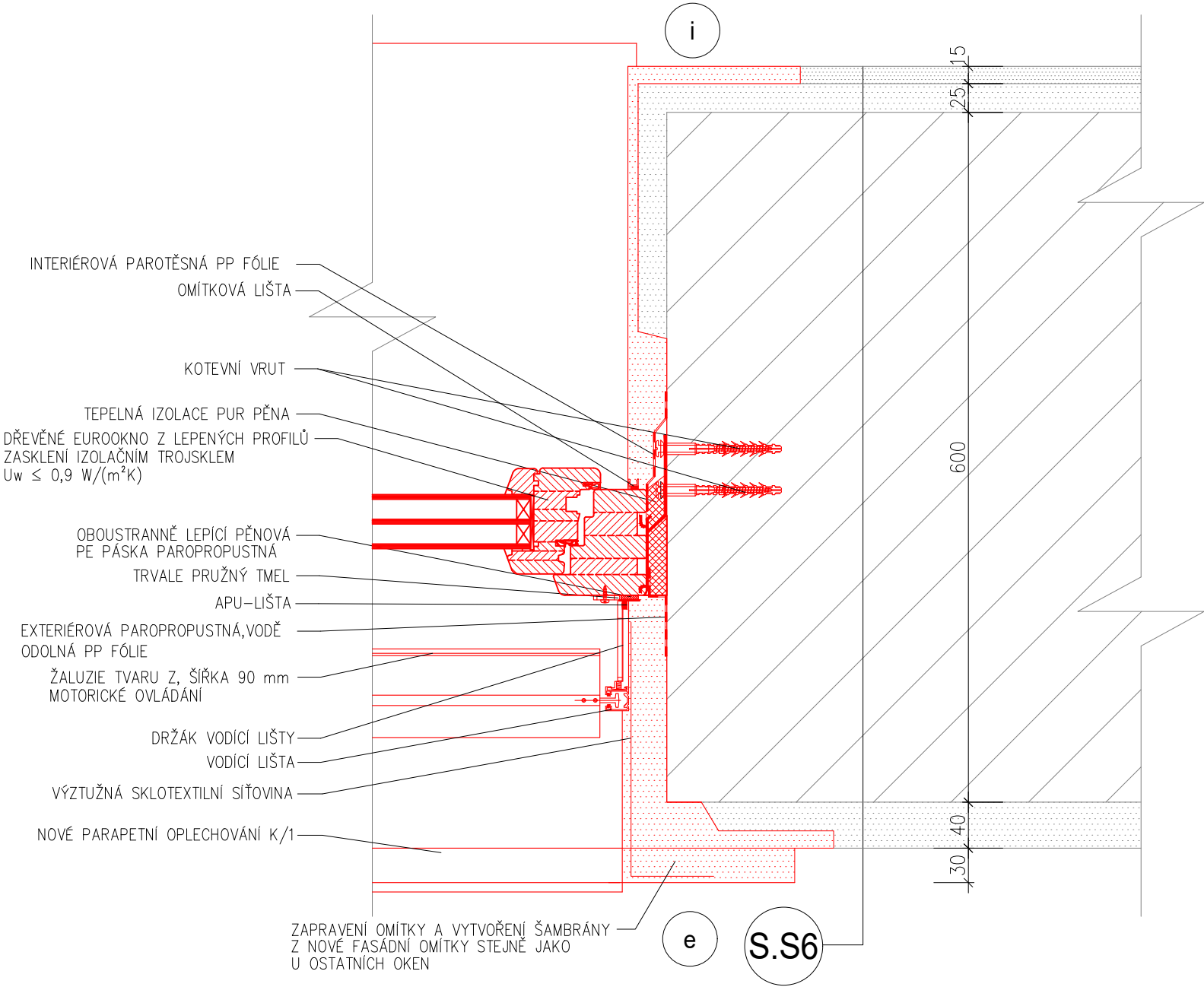
LEGENDA MATERIÁLŮ

| | |
|--|----------------------------------|
| | STÁVAJÍCÍ NOSNÁ KONSTRUKCE STĚNY |
| | VÁPENNOCEMENTOVÁ OMÍTKA |
| | VPC OMÍTKY |
| | PUR PĚNA |

| | | |
|---|-----|----|
| SKLADBA S.S6 - STÁVAJÍCÍ OBVODOVÁ NOSNÁ STĚNA | | |
| - FASÁDNÍ OMÍTKA VÁPENNOCEMENTOVÁ | 40 | mm |
| ARMOVACÍ SKELNÁ TKANINA | | |
| - STÁVAJÍCÍ NOSNÉ ZDIVO | 600 | mm |
| - OMÍTKA JÁDROVÁ | 25 | mm |
| - OMÍTKA ŠTUKOVÁ | 15 | mm |
| CELKEM | 680 | mm |

| | | |
|------------|---|-------|
| název akce | Modernizace kuchyně MMB Malinovského nám. 3 - zpracování projektové dokumentace | |
| objekt | D.1 SO 01 - Magistrát města Brna | |
| část | D.1.1 ARCHITEKTONICKO-STAVEBNÍ ŘEŠENÍ | |
| část | DETAIL | |
| název | DETAIL E.1 - OSAZENÍ OKNA U NADPRAŽÍ | M 1:5 |

OSAZENÍ OKNA U OSTĚNÍ



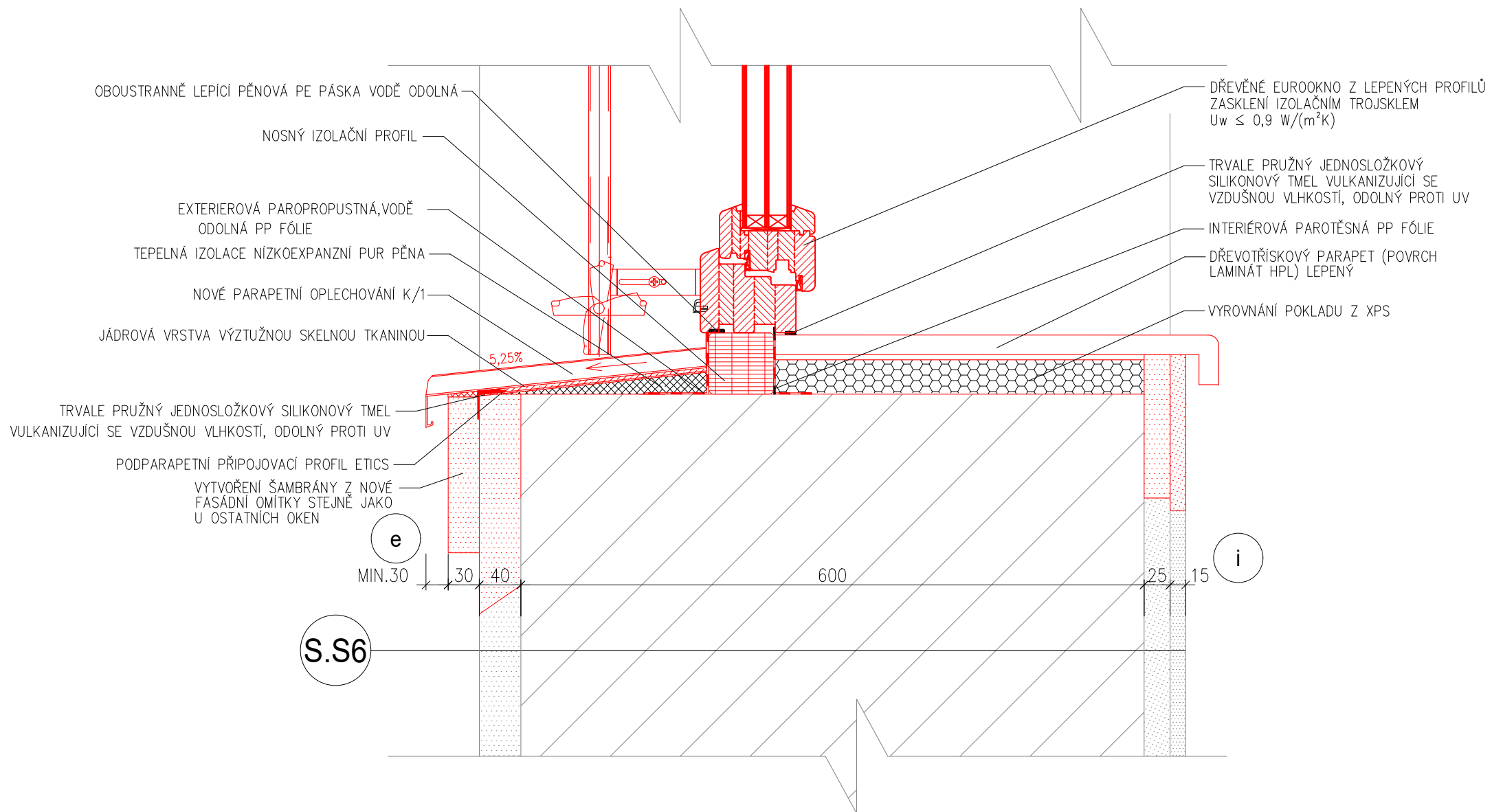
LEGENDA MATERIÁLŮ

| | |
|--|----------------------------------|
| | STÁVAJÍCÍ NOSNÁ KONSTRUKCE STĚNY |
| | VÁPENNOCEMENTOVÁ OMÍTKA |
| | VPC OMÍTKY |
| | PUR PĚNA |

| | | |
|---|-----|----|
| SKLADBA S.S6 - STÁVAJÍCÍ OBVODOVÁ NOSNÁ STĚNA | | |
| - FASÁDNÍ OMÍTKA VÁPENNOCEMENTOVÁ | 40 | mm |
| ARMOVACÍ SKELNÁ TKANINA | | |
| - STÁVAJÍCÍ NOSNÉ ZDIVO | 600 | mm |
| - OMÍTKA JÁDROVÁ | 25 | mm |
| - OMÍTKA ŠTUKOVÁ | 15 | mm |
| CELKEM | 680 | mm |

| | | |
|------------|---|-------|
| název akce | Modernizace kuchyně MMB Malinovského nám. 3 - zpracování projektové dokumentace | |
| objekt | D.1 SO 01 - Magistrát města Brna | |
| část | D.1.1 ARCHITEKTONICKO-STAVEBNÍ ŘEŠENÍ | |
| část | DETAIL | |
| název | DETAIL E.2 - OSAZENÍ OKNA U OSTĚNÍ | M 1:5 |

OSAZENÍ OKNA U PARAPETU



LEGENDA MATERIÁLŮ

| | |
|--|----------------------------------|
| | STÁVAJÍCÍ NOSNÁ KONSTRUKCE STĚNY |
| | VÁPENNOCEMENTOVÁ OMÍTKA |
| | VPC OMÍTKY |
| | PUR PĚNA |

| | | |
|---|-----|----|
| SKLADBA S.S6 - STÁVAJÍCÍ OBVODOVÁ NOSNÁ STĚNA | | |
| - FASÁDNÍ OMÍTKA VÁPENNOCEMENTOVÁ | 40 | mm |
| ARMOVACÍ SKELNÁ TKANINA | | |
| - STÁVAJÍCÍ NOSNÉ ZDIVO | 600 | mm |
| - OMÍTKA JÁDROVÁ | 25 | mm |
| - OMÍTKA ŠTUKOVÁ | 15 | mm |
| CELKEM | 680 | mm |

| | | |
|------------|---|-------|
| název akce | Modernizace kuchyně MMB Malinovského nám. 3 - zpracování projektové dokumentace | |
| objekt | D.1 SO 01 - Magistrát města Brna | |
| část | D.1.1 ARCHITEKTONICKO-STAVEBNÍ ŘEŠENÍ | |
| část | DETAIL | |
| název | DETAIL E.3 - OSAZENÍ OKNA U PARAPETU | M 1:5 |